

Рабочий проект

*Оснащение стадиона "Олимп"
системой вызова в общественных зданиях для МГН
GetCall PG-36M*

Заказчик: ООО "СпортЭкспоСтрой"

Объект: стадион "Олимп"

Адрес:

Воронежская обл., г. Воронеж

Инв. № подл.	Погр. и дата	Взам. инв. №	Инв. № губл.	Погр. и дата
-----------------	-----------------	-----------------	-----------------	-----------------

Лист	Наименование	Примечание
1	Титульный лист	
2	Общие указания	
3	План расположения оборудования	
4	Структурная схема соединений оборудования	
5	Внешний вид и размеры оборудования	
6	Внешний вид и размеры оборудования	
7	Спецификация оборудования	

Общие указания

Маломобильные группы населения (МГН) – люди, испытывающие трудности при самостоятельном передвижении, получении информации и услуг, при ориентировании в пространстве. К маломобильным группам населения относятся:

- инвалиды;
- люди с ограниченными (временно или постоянно) возможностями здоровья;
- беременные женщины;
- люди с детскими колясками и т.п.;

Для обеспечения равных условий жизнедеятельности с другими категориями населения, а также для обеспечения безопасности и комфортности пребывания представителей МГН в общественных, жилых и производственных зданиях, разработан свод правил СП 59.13330.2020 (актуализированная редакция СНиП 35-01-2001). Данный свод правил содержит нормы мероприятий для обеспечения социальной защиты маломобильных групп населения в рамках Государственной программы «Доступная среда». В перечень объектов, на которых должны быть выполнены нормы свода правил СП 59.13330.2020, в том числе, относятся медицинские центры, торговые центры, стадионы, аэропорты и ж/д вокзалы, гостиницы, музеи, предприятия общественного питания и т.д. Оборудование объектов опорно-двигательного аппарата, санитарно-бытовых помещений или доступные кабины (санузел, душевая, ванная комнаты и т.п.), замкнутые пространства зданий (помещения различного функционального назначения, кабины уборной, лифт, кабина примерочной и т.п.), а также лифтовые холлы и зоны безопасности.

Разработка проекта «Оснащение стадиона "Олимп" системой вызова персонала в общественных зданиях для МГН GetCall PG-36M» производилась на основании:

- Утвержденное задание на проектирование
- СНиП 31-06-2009 - Общественные здания и сооружения;
- СНиП 35-01-2001 - Доступность зданий и сооружений для маломобильных групп населения;
- СП 59.13330.2020 - Доступность зданий и сооружений для маломобильных групп населения. Актуализированная редакция СНиП 35-01-2001;
- ГОСТ Р 52131-2019 - Средства отображения информации знаковые для инвалидов;
- ГОСТ Р 51671-2020 - «Средства связи и информации технические общего пользования, доступные для инвалидов. Классификация. Требования доступности и безопасности»;
- ВСН-6089 "Устройства связи, сигнализации и диспетчеризации инженерного оборудования жилых и общественных зданий. Нормы проектирования";
- ГОСТ Р 21.1101-2009 "Система проектной документации для строительства. Основные требования к проектной и рабочей документации";
- СП 118.13330.2012 "Общественные здания и сооружения";
- "Технический регламент о требованиях пожарной безопасности", Федеральный закон от 22 июля 2008 года №123-ФЗ;
- ГОСТ Р 21.1703-2000 «СПДС. Правила выполнения рабочей документации проводных средств связи»;
- ГОСТ 12.1.004-91 «ССБТ. Пожарная безопасность. Общие требования»;
- ГОСТ 12.1.019-79* «ССБТ. Электробезопасность. Общие требования и номенклатура видов защиты»;
- ГОСТ 12.1.030-81 «Система стандартов безопасности труда. Электробезопасность. Защитное заземление, зануление»;
- РМ-2798 «Инструкция по проектированию систем связи, информатизации и диспетчеризации объектов жилищного строительства».

Исходными данными для разработки проектной документации являются:

- архитектурно-строительные чертежи здания стадиона "Олимп"
- утвержденное техническое задание

В соответствии с действующими нормами, техническим заданием и техническими условиями, данным проектным решением на объекте предусмотрена установка системы вызова персонала в общественных зданиях «GetCall-PG 36M» производства компании ООО «СКБ Телси» (Россия). Данная система представляет собой совокупность вызывной сигнализации для МГН и системы двусторонней селекторной связи. Система вызова персонала в общественных зданиях «GetCall PG 36M» осуществляет вызов, поиск, привлечение внимания и оперативное информирование о событиях людей, в чьи обязанности входит оказание помощи, а также для передачи дополнительной информации. Система вызова персонала «GetCall PG-36M» является независимой от иного оборудования системой, а также имеет собственные сети передачи данных, чье функционирование не зависит от внешних устройств.

Оборудование марки GetCall имеет сертификат соответствия требованиям пожарной безопасности № ЕАЭCRU C-RU.ЧС13.В.00448/22 Серия RU №0347291 и рекомендовано для размещения в пожаробезопасных зонах.

Система сигнализации и связи серии «GetCall PG-36M» имеет экспертное заключение № 77.01.09.П.002765.08.20 от 26.08.2020 г. о соответствии продукции санитарно-эпидемиологическим и гигиеническим требованиям к продукции, подлежащей санитарно-эпидемиологическому надзору (контролю). Система сигнализации и связи серии «GetCall PG-36M» имеет декларацию Евразийского экономического союза о соответствии требованиям ТР ТС 020 / 2011 "об электромагнитной совместимости технических средств" и о соответствии требованиям ТР ЕАЭС 037 / 2016 "об ограничении применения опасных веществ в изделиях электротехники и радиоэлектроники". Производитель систем сигнализации и связи серии «GetCall PG-36M» компания ООО СКБ "Телси" имеет сертификат "Менеджмента качества" ISO 9001:2015. Все оборудование серии «GetCall» производится на территории Российской Федерации.

На основании СП 59.13330.2020. "Доступность зданий и сооружений для маломобильных групп населения" СНиП 35-01-2001 в универсальной кабине и других санитарно-бытовых помещениях, предназначенных для пользования всеми категориями граждан, в том числе инвалидами, следует предусматривать установку стационарных (MP-080P1) и откидных (MP-080P2 и MP-080P3) опорных поручней.

Согласно ГОСТ Р 52131-2019, рядом со входом на объект с открытым доступом населения устанавливается табличка MP-010B2 "Знак доступности объекта для инвалидов, передвигающихся на креслах-колясках". Табличка MP-010Y4 "Знак кнопка вызова персонала" размещается над кнопкой вызова персонала, которая устанавливается перед входом в здания и сооружения общественного назначения, а также в местах отдыха и ожидания инвалидов. Таблички "Знак туалет для инвалидов-колясочников" (MP-010B4) и "Знак направление движения" (MP-010B5) совместно размещаются на путях движения инвалидов в креслах-колясках для обозначения направления движения к туалету доступному для инвалидов на креслах-колясках. Рядом со входом в блок общественных туалетов, в составе которых имеется туалет для инвалидов, совместно устанавливаются таблички MP-010Y6 "Знак блок общественных туалетов" и MP-010B2 "Знак доступности для инвалидов-колясочников". Рядом со входом в отдельную туалетную кабину оборудованную для инвалидов на креслах-колясках размещается табличка MP-010Y7 "Знак туалет доступный для инвалидов".

Настоящим проектным решением предусматривается оснащение 30 санузлов для МГН, расположенных в здании стадиона, кнопками вызова дежурного персонала и разговорным трактом между переговорными устройствами, расположенными в санузлах и пультом дежурного персонала. Проектом предусматривается оснащение переговорными устройствами подъем и спуск на пандусы на 2-х входных группах на трибуну С, а также подъем на пандусы, расположенных в левом и правом крыльях внутри трибуны С. В помещении охраны (Трибуна С) проектом предусмотрена установка пульта селекторной связи марки GC-1036F6 на 36 абонентов (точек контроля). Питание пульта GC-1036F6 осуществляется от электросети 220В (пульт GC-1036F6 также имеет возможность подключения резервного питания постоянного тока 24В/2А).

В санузлах используются влагозащищенные кнопки вызова со шнуром GC-0423W1, обеспечивающие доступ инвалида к кнопке вызова из положения лежа, и громкоговорящие устройства GC-2001W3, рядом с которыми устанавливается табличка MP-010R2 "SOS Трубка". Для сброса вызовов в каждой туалетной кабине используется кнопка сброса GC-0421W1. Также в каждом санузле используются сигнальные лампы GC-0611W4. Одна лампа устанавливается над входной дверью в санузел, а вторая непосредственно над входной дверью в туалетную кабину для МГН. Сигнальные лампы GC-0611W4 обеспечивают индикацию вызова мигающим красным цветом и прерывистым звуковым сигналом. После установления разговорного соединения цвет свечения меняется на постоянный зеленый и прекращается звуковая индикация. После разрыва разговорного соединения лампа гаснет. Если же, после посылки сигнала вызова о помощи, обслуживающий персонал сразу пришел в туалетную комнату, то дежурный нажимает на кнопку сброса GC-0421W1 и тем самым сбрасывает поступивший вызов из данного санузла, после чего он может приступить к оказанию помощи инвалиду. На подъемах на пандусы, расположенных в левом и правом крыльях внутри трибуны С, устанавливаются переговорные устройства GC-2001W3 и сигнальные лампы GC-0611W4. Сигнальные лампы GC-0611W4 обеспечивают индикацию вызова мигающим красным цветом и прерывистым звуковым сигналом. После установления разговорного соединения цвет свечения меняется на постоянный зеленый и прекращается звуковая индикация. После разрыва разговорного соединения лампа гаснет. Также на данных спусках на пандусы устанавливаются влагозащищенные сигнальные лампы GC-0611W3. Во всех вышеописанных случаях, сигнальные лампы GC-0611W4 и GC-0611W3 призваны привлечь внимание обслуживающего персонала и показывают инвалиду, что сигнал о помощи послан. На входных группах на трибуну С, на подъемах на пандусы, устанавливаются антивандалные переговорные устройства GC-2001P5. В данном случае переговорные устройства GC-2001P5 устанавливаются на стойки Штольц.

Коридорные лампы GC-0611W4, GC-0611W3, кнопки вызова GC-0423W1, кнопки сброса GC-0421W1 имеют настенное накладное исполнение. В коридорах стадиона кабельные трассы монтировать в кабельном канале, а выводы к санузлам монтировать за подвесным потолком/в штробе. В помещении санузлов кабельные трассы монтировать в гофротрубе в штробе. При прокладке кабельных линий связи между пультом GC-1036F6 и громкоговорящими устройствами GC-2001W3 и GC-2001P5, а также при прокладке кабельных линий управления от коридорных ламп GC-0611W4 до кнопок вызова GC-0423W1 и кнопок сброса GC-0421W1 применять кабель марки УТР 2x0,5. Для шины низковольтного питания сигнальных ламп GC-0611W4 от источника 12В ББП-50 DIN следует использовать электрический двухпроводный кабель ШВВП 2x1.5. Спуски кабеля от шины для питания ламп выполнить кабелем УТР 2x0.5 через распаячные коробки. Не допускается прокладка сигнальных цепей в непосредственной близости от кабелей сетевого питания, а также рядом с другими источниками электромагнитных помех. Совместную прокладку силовых и слаботочных кабелей выполнять согласно требованиям ПУЭ. Не допускается прокладка в одной трубе силовых и сигнальных (разговорных) цепей без применения специальных мер защиты, например, экранирования сигнальных и разговорных цепей.

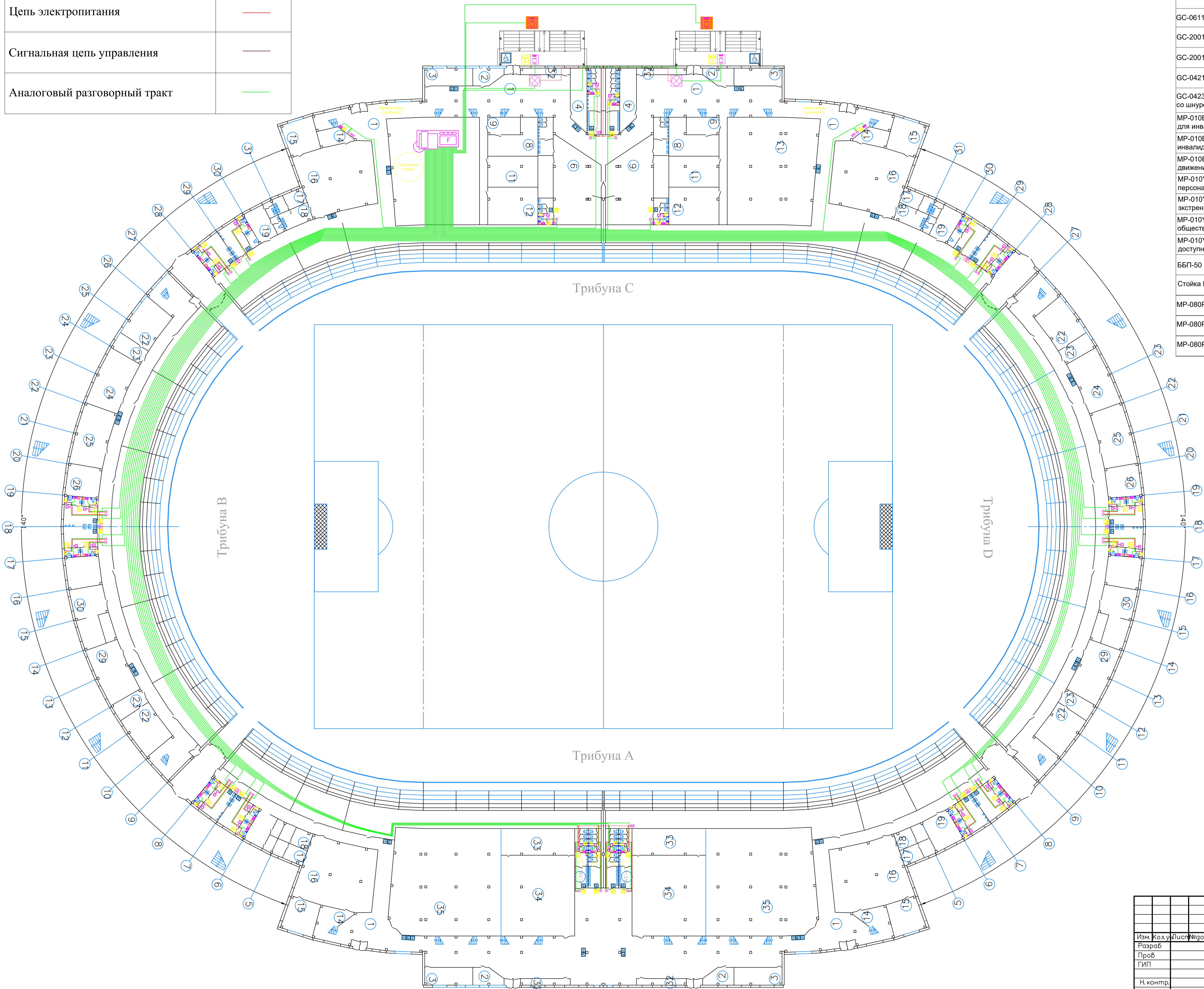
Расчет длины кабеля производится по архитектурным планам с запасом 10%. Для электропитания сигнальных цепей оборудования санузлов используются источники питания ББП-50 DIN на 12 В. Со стороны ~220В блок питания запитывается по заданию на электроснабжение 11-15-18513-СС.МГН.Т3.30.

Описание работы системы:

В случае экстренной ситуации в санузле (например падение инвалида на пол) он тянет за ручку кнопки GC-0423W1, тем самым посылая вызов на пульт дежурного GC-1036F6. При посылке вызова, сигнальные лампы GC-0611W4 начинают мигать красным цветом и подавать звуковой сигнал. Это призвано привлечь внимание обслуживающего персонала и показать инвалиду, что сигнал о помощи послан. У дежурного раздается вызов и после установки двухсторонней голосовой связи между пультом и абонентским устройством GC-2001W3 сигнальная лампа перестает подавать звуковые сигналы и меняет цвет свечения на зеленый. Установив голосовую связь, дежурные может выяснить причину вызова и предпринять необходимые действия для устранения этой ситуации. После разрыва соединения сигнальная лампа гаснет. Если же после посылки сигнала о помощи инвалидом, обслуживающий персонал сразу пришел в туалетную комнату, то дежурный нажимает на кнопку GC-0421W1, тем самым сбрасывая поступивший вызов из данного санузла, и может приступить к оказанию помощи инвалиду.

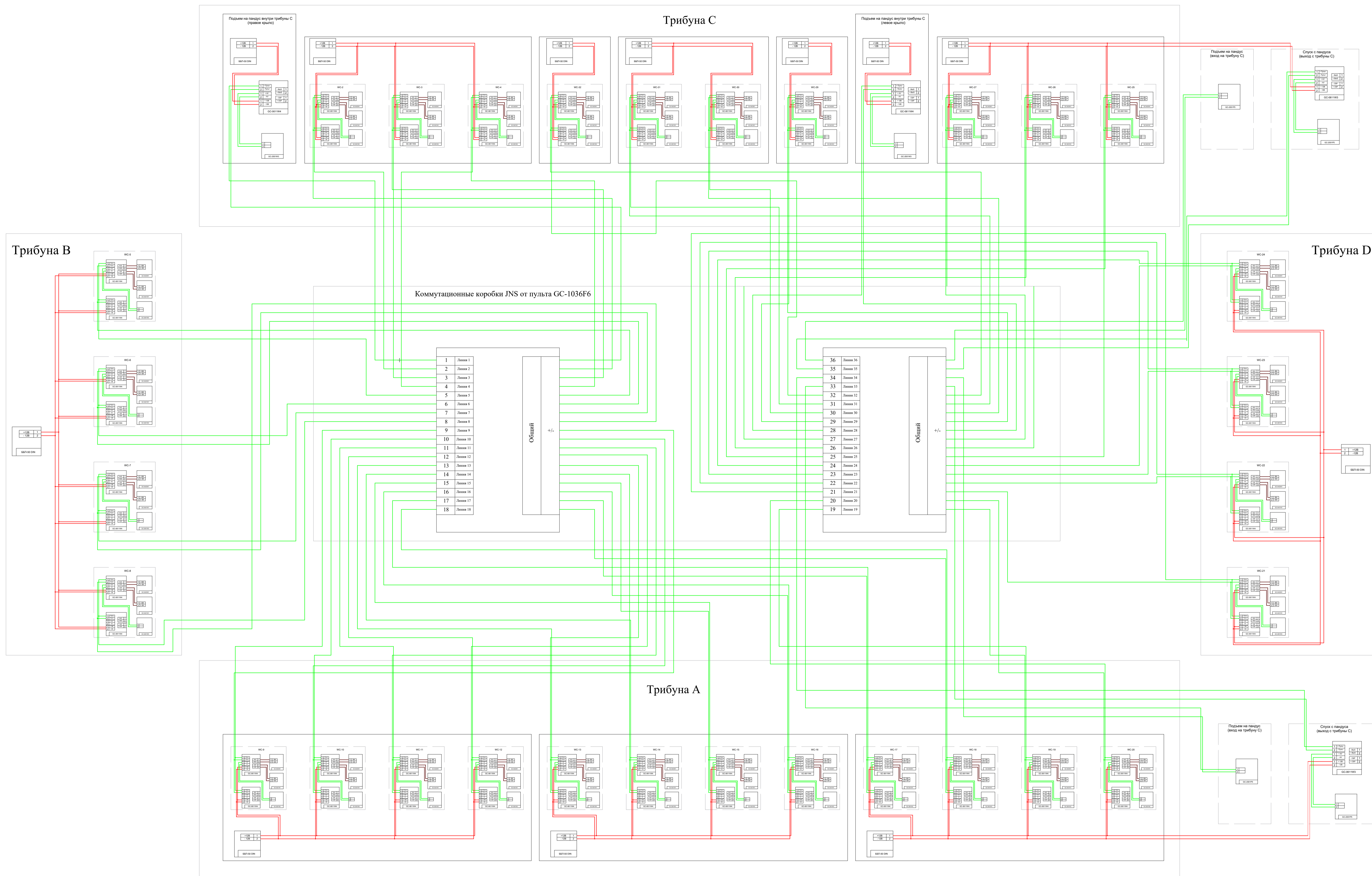
					<i>Стадион "Олимп"</i> <i>Воронежская обл., г. Воронеж</i>						
Изм.	Кол.уч.	Листы	№ док.	Погн	усл	Дата					
Разраб.							<i>Система вызова</i> <i>в общественных зданиях для МГН</i> <i>GetCall PG-36M</i>				
Пров.						Стандарт				Листы	Листов
ГИП						Р				2	8
							<i>Общие указания</i>				

Обозначение цепей на плане	
Цепь электропитания	
Сигнальная цепь управления	
Аналоговый разговорный тракт	



Условные обозначения	
GC-1036F6 Пульт громкой связи на 36 абонентов	
GC-0611W3 Сигнальная лампа	
GC-0611W4 Сигнальная лампа	
GC-2001P5 Абонентское устройство громкой связи	
GC-2001W3 Абонентское устройство громкой связи	
GC-0421W1 Проводная кнопка сброса	
GC-0423W1 Проводная влагозащитная кнопка вызова со шнуром	
MP-010B2 Табличка тактильная с пиктограммой "Знак доступности для инвалидов-колясочников" (160x160)	
MP-010B4 Табличка тактильная с пиктограммой "Знак туалет для инвалидов-колясочников" (160x160)	
MP-010B5 Табличка тактильная с пиктограммой "Знак направление движения" (160x160)	
MP-010Y4 Табличка тактильная с пиктограммой "Знак кнопка вызова персонала" (160x200)	
MP-010Y5 Табличка тактильная с пиктограммой "Знак кнопка вызова экстренной помощи" (160x200)	
MP-010Y6 Табличка тактильная с пиктограммой "Знак блок общественных туалетов" (160x200)	
MP-010Y7 Табличка тактильная с пиктограммой "Знак туалет доступный для инвалидов" (160x200)	
ББП-50 DIN Источник бесперебойного питания	
Стойка Штольц	
MP-080P1 Поручень настенный	
MP-080P2 Поручень настенный, откидной	
MP-080P3 Поручень настенный, откидной с ножкой	

Изм.				Лист				Всего листов				Дата					
Стадион "Олимп" Воронежская обл., г. Воронеж												Страница		Лист		Листов	
Разработчик: Система вызова в общественных зданиях для МГН GetCall PG-36M												Р		3		8	
Проверен:																	
Н. контр.																	
План расположения оборудования																	
Формат А1																	



— Цепь электропитания

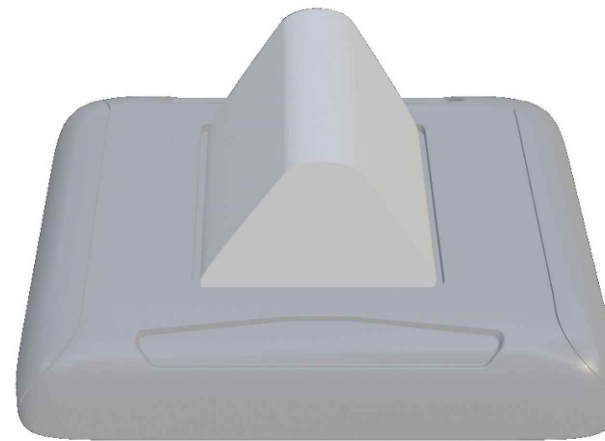
— Сигнальная цепь управления

— Аналоговый разговорный тракт

				Стадион "Олимп" Воронежская обл., г. Воронеж		
Изм.	Кол.	Лист	№ док	Подпис	Дата	
Разраб.						
Проб.						
ГИП						
Н. контр.						
				Система вызова в общественных зданиях для МГН GetCall PG-36M		Страниц Лист Листов Р 4 8
				Структурная схема соединений		



GC-1036F6 Пульт громкой связи на 36 абонентов



GC-0611W4 Сигнальная лампа



GC-0423W1 Проводная влагозащищенная кнопка вызова со шнуром



GC-0611W3 Сигнальная лампа



MP-010Y4 Табличка тактильная с пиктограммой "Знак кнопка вызова персонала" (160x200)



GC-2001W3
Абонентское устройство
громкой связи



GC-2001P5
Абонентское устройство
громкой связи



GC-0421W1 Проводная
кнопка сброса

Изм.	Кол.уч.	Лист	№ док.	Подпись	Дата	Стадион "Олимп" Воронежская обл., г. Воронеж		
Разраб.								
Пров.						Р	5	8
ГИП						Внешний вид и размеры оборудования		
Н. контр.								

Инв. № подл.	Погр. и дата	Взам. инв. №



MP-010Y5 Табличка тактильная с пиктограммой "Знак кнопка вызова экстренной помощи" (160x200)



MP-010Y6 Табличка тактильная с пиктограммой "Знак блок общественных туалетов" (160x200)



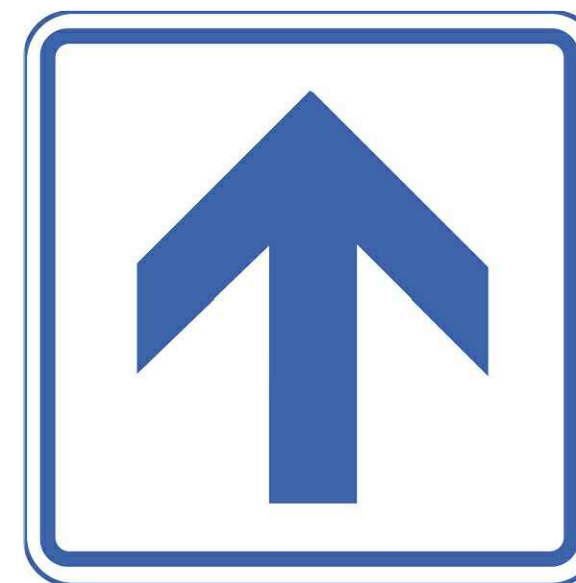
MP-010Y7 Табличка тактильная с пиктограммой "Знак туалет доступный для инвалидов" (160x200)



MP-010B2 Табличка тактильная с пиктограммой "Знак доступности для инвалидов-колясочников" (160x160)



MP-010B4 Табличка тактильная с пиктограммой "Знак туалет для инвалидов-колясочников" (160x160)

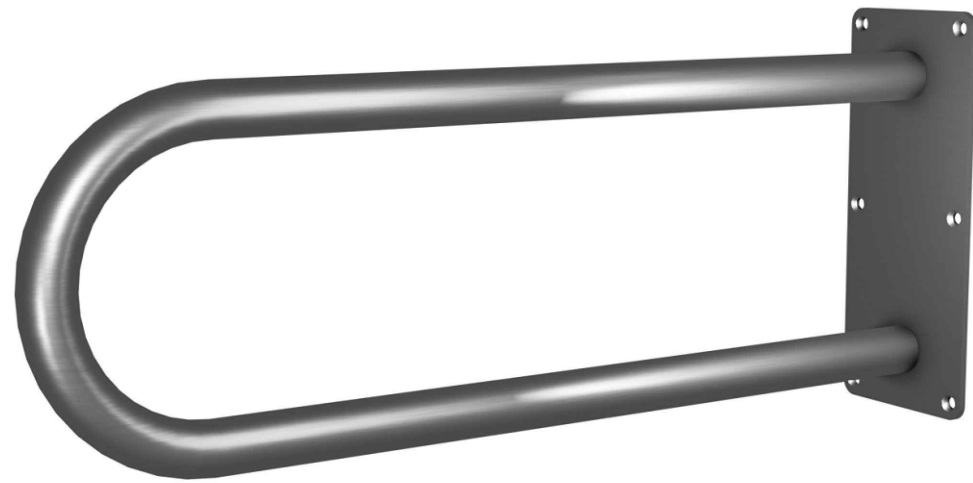


MP-010B5 Табличка тактильная с пиктограммой "Знак направление движения" (160x160)

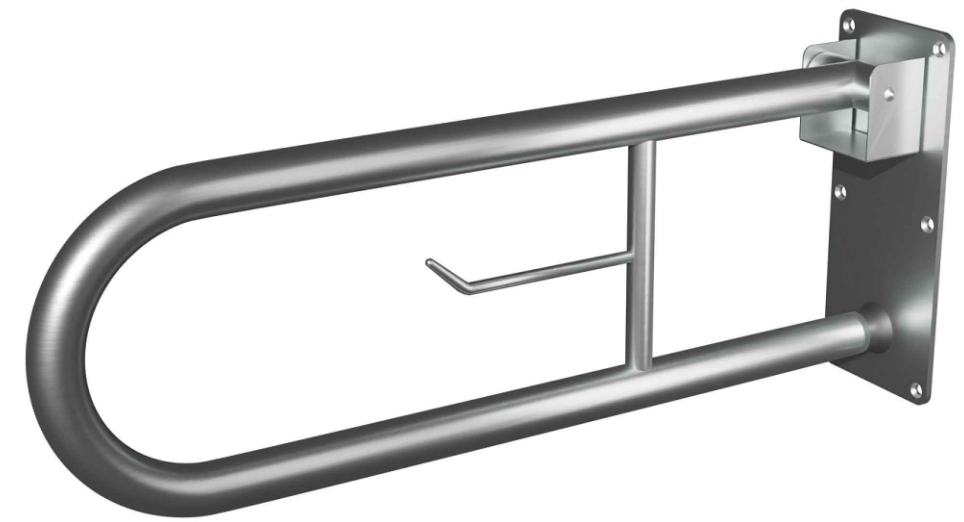
Согласовано

Инв. № подл.	Погр. и дата	Взам. инв. №

Изм.	Кол.уч.	Лист	№ док.	Погр.	Дата	Стадион "Олимп" Воронежская обл., г. Воронеж		
Разраб.								
Пров.						Р	6	8
ГИП						Внешний вид и размеры оборудования		
Н. контр.								



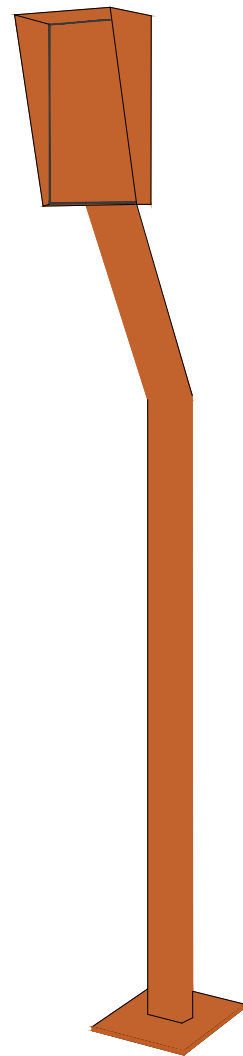
MP-080P1 Поручень настенный



MP-080P2 Поручень настенный, откидной



MP-080P3 Поручень напольный, откидной с ножкой



Стойка Штольц



ББП-50 DIN Источник бесперебойного питания

Согласовано

Инв. № подл.	Погр. и дата	Взам. инв. №

Изм.	Кол.уч.	Лист	№ док.	Погр.	Дата	Стадион "Олимп" Воронежская обл., г. Воронеж					
Разраб.									Страниц	Лист	Листов
Пров.						Система вызова в общественных зданиях для МГН GetCall PG-36M			Р	7	8
ГИП						Внешний вид и размеры оборудования					
Н. контр.											

Позиция	Наименование и техническая характеристика	Тип, марка, обозначение документа, опросного листа	Код оборудования, изделия, материала	Завод-изготовитель	Единица измерения	Количество	Масса единицы, кг	Примечание
1	2	3	4	5	6	7	8	9
	<u>Система вызова персонала для МГН:</u>							
	<i>Система вызова персонала GetCall PG-36M для МГН</i>							
1	GC-1036F6 Пульт селекторной связи на 36 абонентов	GC-1036F6		ООО "СКБ Телси"	шт.	1		
2	GC-0611W3 Сигнальная лампа	GC-0611W3		ООО "СКБ Телси"	шт.	2		
3	GC-0611W4 Сигнальная лампа	GC-0611W4		ООО "СКБ Телси"	шт.	62		
4	GC-2001P5 Абонентское устройство громкой связи	GC-2001P5		ООО "СКБ Телси"	шт.	4		
5	GC-2001W3 Абонентское устройство громкой связи	GC-2001W3		ООО "СКБ Телси"	шт.	30		
6	GC-0421W1 Проводная кнопка сброса	GC-0421W1		ООО "СКБ Телси"	шт.	30		
7	GC-0423W1 Проводная влагозащищенная кнопка вызова со шнуром	GC-0423W1		ООО "СКБ Телси"	шт.	30		
8	MP-010B2 Табличка тактильная с пиктограммой "Знак доступности для инвалидов-колясочников" (160x160)	MP-010B2		ООО "СКБ Телси"	шт.	22		
9	MP-010B4 Табличка тактильная с пиктограммой "Знак туалет для инвалидов-колясочников" (160x160)	MP-010B4		ООО "СКБ Телси"	шт.	18		
10	MP-010B5 Табличка тактильная с пиктограммой "Знак направление движения" (160x160)	MP-010B5		ООО "СКБ Телси"	шт.	24		
11	MP-010Y4 Табличка тактильная с пиктограммой "Знак кнопка вызова персонала" (160x200)	MP-010Y4		ООО "СКБ Телси"	шт.	4		
12	MP-010Y5 Табличка тактильная с пиктограммой "Знак кнопка вызова экстренной помощи" (160x200)	MP-010Y5		ООО "СКБ Телси"	шт.	30		
13	MP-010Y6 Табличка тактильная с пиктограммой "Знак блок общественных туалетов" (160x200)	MP-010Y6		ООО "СКБ Телси"	шт.	20		
14	MP-010Y7 Табличка тактильная с пиктограммой "Знак туалет доступный для инвалидов" (160x200)	MP-010Y7		ООО "СКБ Телси"	шт.	30		
15	ББИ-50 DIN Источник бесперебойного питания	ББИ-50 DIN			шт.	12		
16	Стойка Штольц 150x200	Стойка Штольц			шт.	2		
17	MP-080P1 Поручень настенный	MP-080P1		ООО "СКБ Телси"	шт.	30		
18	MP-080P2 Поручень настенный, откидной	MP-080P2		ООО "СКБ Телси"	шт.	16		
19	MP-080P3 Поручень настенный, откидной с ножкой	MP-080P3		ООО "СКБ Телси"	шт.	14		
20	УТР 2x0,5	УТР 2x0,5			м.	15800		
21	ШВВП 2x1.5	ШВВП 2x1.5			м.	4000		

Согласовано

Инв. № подл.	Погр. и дата	Взам. инв. №

Изм.	Кол.уч.	Лист	№ док.	Погр. инв.	Дата	Стадион "Олимп" Воронежская обл., г. Воронеж					
Разраб.						Система вызова в общественных зданиях для МГН GetCall PG-36M			Страниц	Лист	Листов
Пров.						Р	8	8			
ГИП						Спецификация оборудования					
Н. контр.											